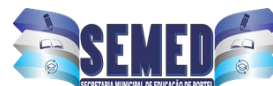




PREFEITURA MUNICIPAL DE PORTEL  
SECRETARIA MUNICIPAL DE EDUCAÇÃO



DEPARTAMENTO DE OBRAS E ENGENHARIA

OBRA: REFORMA NA ESCOLA MARIA DE LOURDES DA CUNHA BRASIL

LOCAL: RUA HAMILTON MOURA, BAIRRO DO MURUCI, N° S/N, PORTEL-PA.

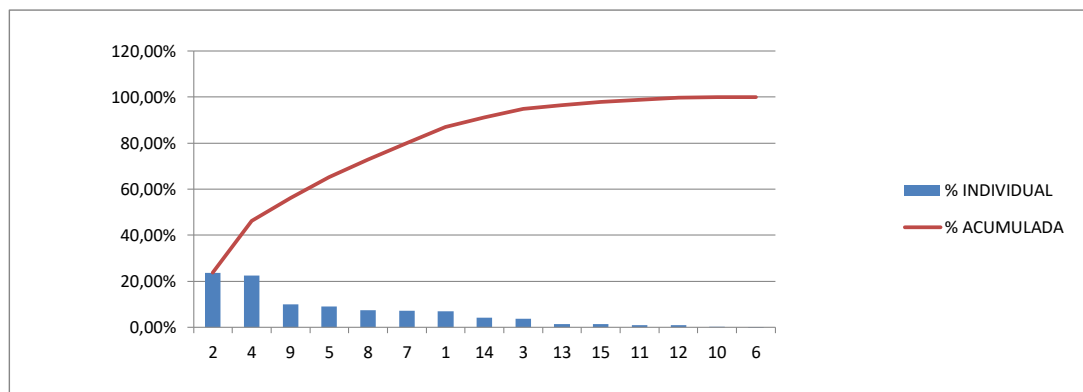
REFERENCIA DE VALORES: SINAPI SEM DESONERAÇÃO JANEIRO DE 2023, ORSE E SEDOP NOVEMBRO DE 2022

BDI: 25,00%

CURVA ABC					
N° DO ITEM	DESCRIÇÃO DO ITEM	VALOR TOTAL	% INDIVIDUAL	% ACUMULADA	CLASSE
2	SUPERESTRUTURA	R\$ 682.514,28	23,79%	23,79%	A
4	COBERTURA /FORRO	R\$ 643.961,04	22,44%	46,23%	A
9	PINTURAS E ACABAMENTOS	R\$ 285.690,84	9,96%	56,19%	A
5	ESQUADRIAS	R\$ 260.910,69	9,09%	65,28%	A
8	SISTEMAS DE PISOS	R\$ 213.573,73	7,44%	72,72%	A
7	REVESTIMENTOS INTERNO E EXTERNO	R\$ 208.249,40	7,26%	79,98%	A
1	SERVIÇOS PRELIMINARES	R\$ 201.750,47	7,03%	87,01%	B
14	INSTALAÇÃO ELETRICA	R\$ 119.923,83	4,18%	91,19%	B
3	ALVENARIA DE VEDAÇÃO	R\$ 106.403,54	3,71%	94,90%	B
13	LOUÇAS E ACESSORIOS	R\$ 40.772,09	1,42%	96,32%	C
15	SERVIÇOS COMPLEMENTARIES	R\$ 40.509,97	1,41%	97,73%	C
11	SISTEMA DE ÁGUAS PLUVIAL	R\$ 27.536,13	0,96%	98,69%	C
12	SISTEMA DE ESGOTO	R\$ 26.533,54	0,92%	99,62%	C
10	SISTEMA HIDRÁULICA	R\$ 8.707,01	0,30%	99,92%	C
6	IMPERMEABILIZAÇÃO CAIXA D'ÁGUA	R\$ 2.213,91	0,08%	100,00%	C
TOTAL:		R\$ 2.869.250,44			

CLASSE	CORTE	PROPORÇÃO DE CÓDIGOS	PROPORÇÃO DE VALORES
A	80%	40,0%	79,98%
B	95%	20,0%	14,92%
C	100%	40,0%	5,10%

GRÁFICO DA CURVA ABC



**Elias André Gomes Pinheiro**

Engenheiro Responsável  
CREA 1519607806