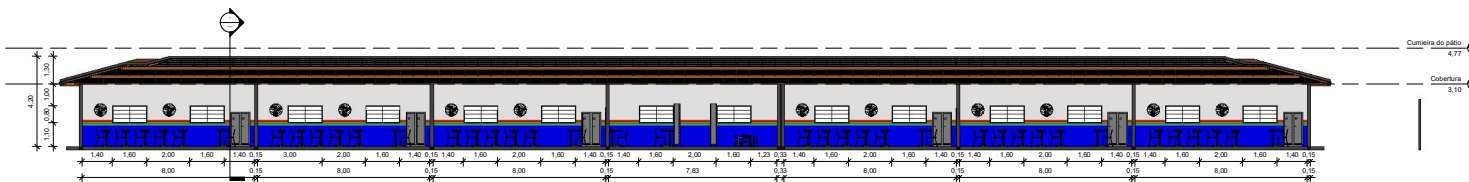
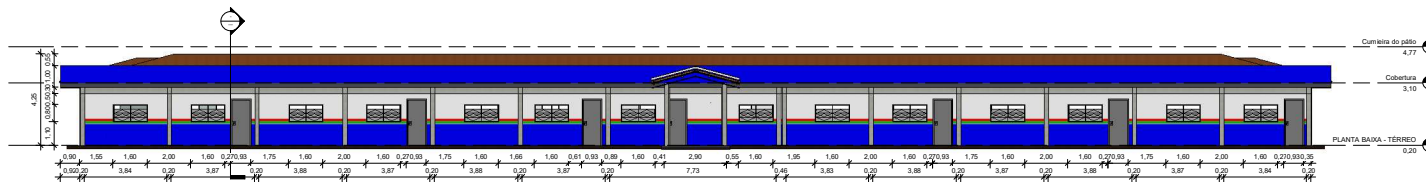


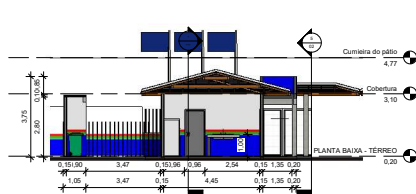
1 FACHADA PRINCIPAL
1: 75 PMP



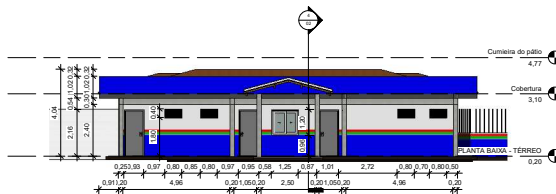
2 CORTE AA
1: 75 PMP



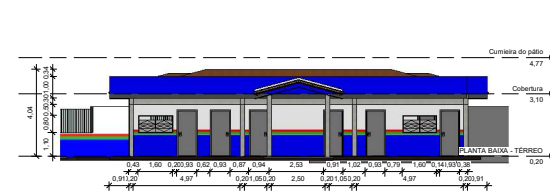
3 CORTE BB
1: 75 PMP



4 CORTE CC
1: 75 PMP



5 CORTE DD
1: 75 PMP



6 CORTE EE
1: 75 PMP

DEPARTAMENTO TÉCNICO DE ENGENHARIA DA PREFEITURA MUNICIPAL DE PORTEL			NOTAS:		
Nº	ASSUNTO	EMISSOR	DATA	01	Medidas em metros.
0101	EDIFÍCIO MACIEL	Felipe Vieira Ladislau	15/12/2022	02	Conferir no local antes da execução das obras. Qualquer divergência, entre em contato com o autor do projeto.
0102	EDIFÍCIO MACIEL	Felipe Vieira Ladislau	15/12/2022		
DESENHADO POR			FELIPE VIEIRA LADISLAU		

 PREFEITURA MUNICIPAL DE PORTEL - PREFEITO PAULO FERREIRA		ESCOLA REPARCOSAÍAS	
ENDEREÇO: AV. ALVARO ESCOLA EDIO MACIEL		Nº DE 00	
RESPONSÁVEL TÉCNICO: Felipe Vieira Ladislau		DATA DA EMISSÃO: 15/12/2022	
OBRA PARALIZADA		Nº DE 02/	
FACHADAS E CORTES		ESCALA: 1: 75 PMP	